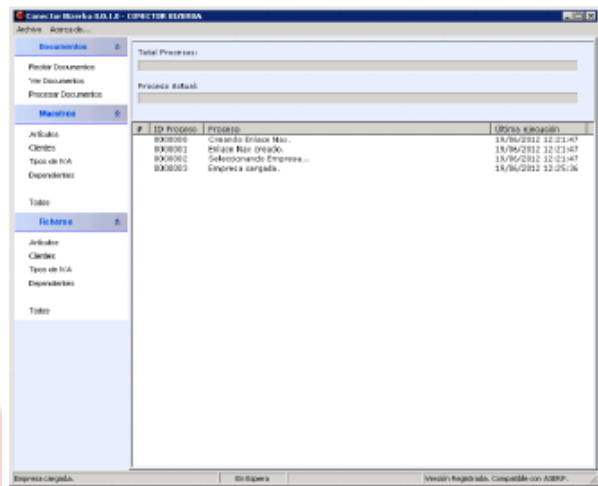


## CIJAM Bizerba

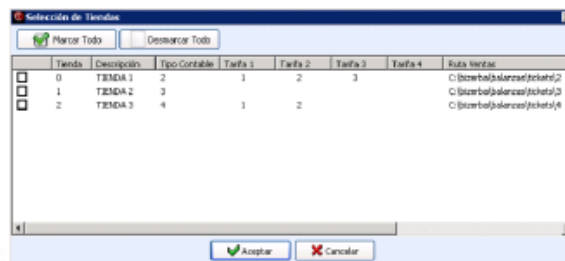
CIJAM BIZERBA es un módulo creado para conectar el sistema de balanzas de la multinacional alemana Bizerba con la gestión integral del ERP y con los módulos CIJAM TRANSFORMACIONES y CIJAM TRAZABILIDAD.



- Configuración propia de CIJAM BIZERBA en la ficha del artículo
- Tabla de equivalencias de IVA, países... entre la balanza y el ERP
- Posibilidad de programar eventos automáticos: exportar maestros, importación facturas... a una determinada hora

### Maestros

Como el módulo CIJAM Bizerba admite trabajar con multitienda, al ejecutar la importación de maestros, se muestra una pantalla que solicita la tienda o tiendas, a la cual se van a exportar los datos.



Permite un gran ahorro de costes, simplificando tiempos y eliminando la introducción de datos por diversos canales, obteniendo de este modo un gran control al realizar la integración en tiempo real.

A través del módulo CIJAM BIZERBA pasamos a optimizar un dato que ponemos a disposición automáticamente para la toma de decisiones en cualquier ámbito de la empresa: compras, costes, contable, dirección, etc.

Funcionalidades:

- Exportación de los datos de los ficheros maestros del ERP a las balanzas Bizerba
- Importación de los documentos de ventas de las balanzas Bizerba al ERP
- Gestión de los dependientes
- Multitienda
- Posibilidad de configurar tarifas de precios por tienda
- Configuración del cliente por defecto a utilizar en los tickets
- Puntos de fidelidad

### INTEGRACIÓN CON ERP

CIJAM BIZERBA está completamente enlazado e integrado con las aplicaciones de gestión empresarial ERP, lo que permite la generación automática de toda la documentación relacionada con la gestión.

Debido a esta integración, los formatos pueden ser definidos por el propio cliente, adecuándose a las características de cada empresa.

Para más información, póngase en contacto con nosotros a través de la web <http://www.cijam.com> o enviando un correo electrónico a [contacto@cijam.com](mailto:contacto@cijam.com)