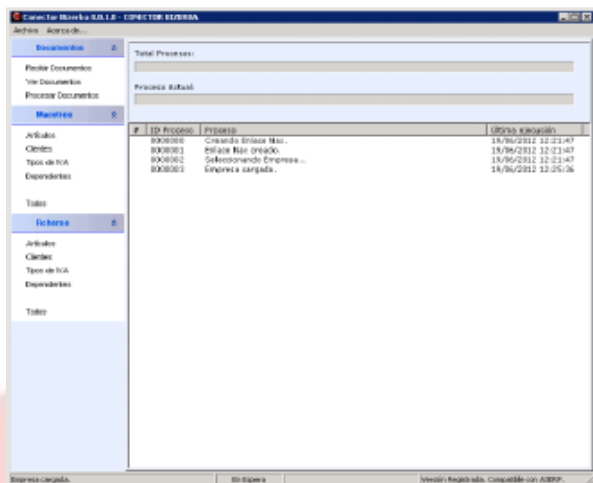


CIJAM Bizerba

CIJAM BIZERBA é um módulo criado para conectar o sistema de balanças da multinacional alemã Bizerba com a gestão Integral do ERP e com os módulos CIJAM TRANSFORMACIONES e CIJAM TRAZABILIDAD.



Permite economizar em gastos, simplificando tempos e eliminando a introdução de dados por diversos canais, obtendo assim um grande controlo ao fazer a integração em tempo real.

Através do módulo CIJAM BIZERBA optimizamos uma informação que fica a disposição automaticamente, facilitando a toma de decisões em qualquer âmbito da empresa: compras, gastos, contabilidade, direção, etc.

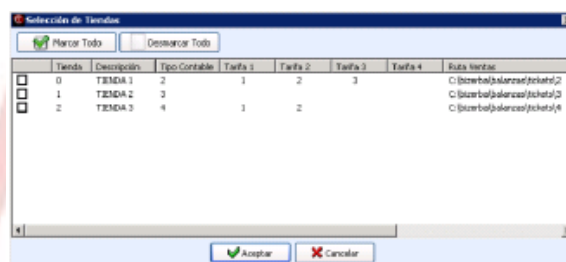
Funcionalidades:

- Exportação de dados dos Ficheiros Mestres do ERP às balanças Bizerba.
- Importação dos documentos de vendas das balanças Bizerba ao ERP
- Gestão dos trabalhadores
- Multiempresa

- Possibilidade de configurar tarifas de preços por estabelecimentos
- Configuração do cliente standard a ser utilizado nos tickets
- Pontos por fidelidade
- Configuração própria de CIJAM BIZERBA na ficha do produto
- Tabela de equivalências de IVA, países... entre a balança e o ERP
- Possibilidade de programar eventos automáticos: exportar mestre, importar faturas

MESTRES

Como o módulo CIJAM BIZERBA permite trabalhar com multiempresas, ao executar a importação dos ficheiros Mestres, aparece um ecrã que solicita a loja, ou lojas, onde se exportam os dados.



INTEGRAÇÃO COM ERP

CIJAM BIZERBA está completamente enlaçado e integrado com as aplicações de gestão empresarial ERP, o que permite a criação automática de toda a documentação relacionada com a gestão.

Devido a essa integração, os formatos dos documentos podem ser definidos pelo próprio cliente, adequando-se às características de cada empresa.

Para maior informação entrar em contacto conosco através da web <http://www.cijam.com/pt-pt/>

Ou enviando um e-mail a info@cijam.com