

## CIJAM AGROALIMENTARIA

CIJAM AGROALIMENTARIA é uma solução modular, desenvolvida para **maximizar a produtividade e rentabilidade** das empresas do setor da alimentação

CIJAM AGROALIMENTARIA faz-se necessário devido aos requerimentos específicos do setor:

- Procedimentos eficientes para atuar com **rapidez**
- Gestão de **rotas de entrega**
- Medidas excepcionais de **segurança**
- O tratamento da **rastreabilidade desde o campo até o consumidor final**

### MÓDULOS QUE COMPÕEM CIJAM AGROALIMENTARIA

#### LOGÍSTICA

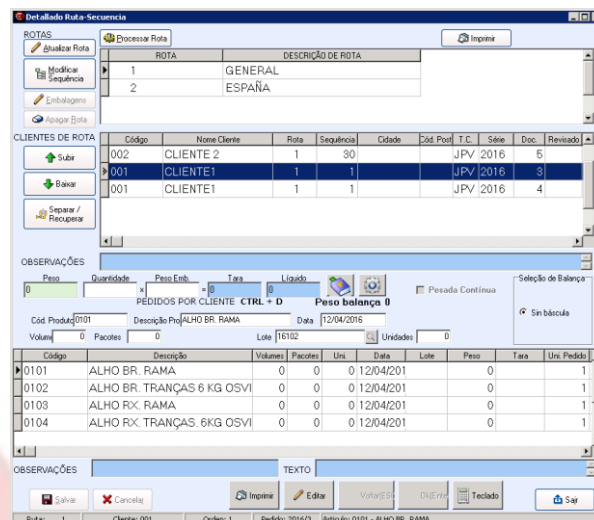
Desde Logística é possível automatizar a atribuição de camiões a rotas, reorganização de sequências de entrega (ordenação sequência), tanto de forma definitiva como de forma pontual para uma expedição concreta.

Para além disso, possibilita um total **controlo das embalagens** que se entregam a cada cliente, a modificação de unidades, caixas e pacotes do pedido inicial como entregue finalmente, assim como a inserção de novas encomendas de última hora.

CIJAM LOGÍSTICA dispõe de conexão com **balanças de pesagem**, permitindo controlar o peso da mercadoria de uma forma rápida e confiável.

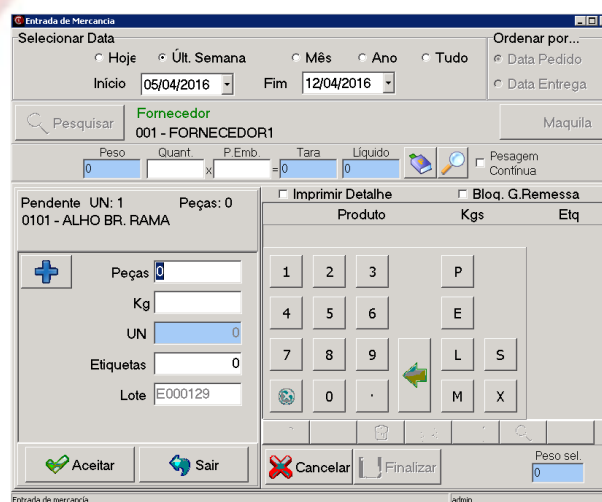
Funcionalidades:

- Gestão de rotas
- Gestão de embalagens
- Conexão balanças



#### ENTRADA DE MERCANCIA

Permite realizar receções de mercadorias num ambiente simples de usar. Faz a receção das encomendas feitas desde o ERP, mostrando ao utilizador uma relação entre fornecedores pendentes de entregar e a mercadoria solicitada que está pendente de se receber; tudo isso desde um mesmo ecrã, fácil de usar, podendo ser inclusive um ecrã táctil.



Neste módulo, existe a funcionalidade de criar uma receção por PRÉ-COMPRA.

Ou seja, a partir do pedido de compra inicial, o fornecedor envia um ficheiro Excel com uma série de dados (produto, lote,

quantidades, etc) sobre a encomenda que lhe foi solicitada, e através do Importador de Pré-compra, se importam os dados ao sistema vinculando com a encomenda inicial. A grande vantagem da Pré-compra é a introdução mais **ágil e rápida** da mercadoria.

Vantagens de CIJAM ENTRADA DE MERCANCIA:

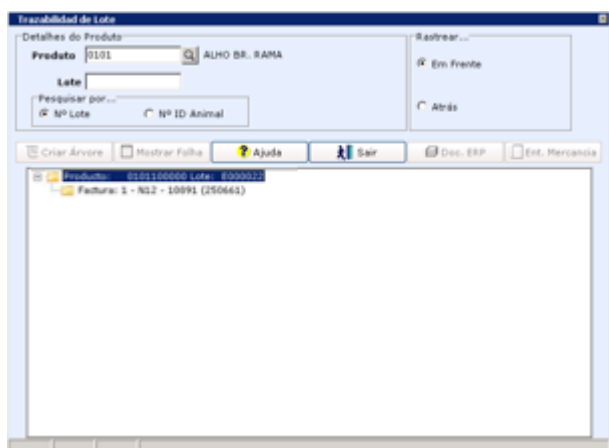
- O trabalhador que está a receber a mercadoria não tem necessidade de conhecer a encomenda nesse momento.
- Identificação dos artigos desde a entrada
- Guia de remessa automática
- Maior controlo
- Agilidade e rapidez

### TRAZABILIDAD

Ponto crítico do setor da alimentação. Este módulo permite um perfeito controlo da rastreabilidade em todo o momento, desde a entrada do produto até à sua chegada ao mercado.

Este módulo é de grande utilidade nos sistemas de produção cujos produtos que *a priori* não possuem uma estrutura e se desconhecem as quantidades a obter de cada produto, assim como as sobras diretas.

Com o módulo CIJAM TRAZABILIDAD é possível realizar um **acompanhamento do número de série ou lote** dentro do sistema produtivo da empresa a partir do módulo de transformações.



## MÓDULOS ADMINISTRATIVOS

### EDIGEN

Módulo diseñado para dar servicio a empresas que requieren de un flujo continuo de documentos con otras corporaciones y cuyo sistema de intercambio sea un software EDI.

Es un enlace entre los sistemas EDI y ERP, volcando documentos directamente desde el ERP a EDI y hacer llegar los mismos a los clientes.

### GESTVENTAS

Es una gestión de ventas en modo texto desde una pantalla – albaranes y facturas directas – lo cual implica rapidez a la hora de la introducción de información por el uso exclusivo del teclado.

Este módulo permite el tratamiento de impuestos especiales según sector (C.E.R.).

### IMPORTTARIFAS

Este módulo facilita la actualización de tarifas personalizadas según necesidades del sector:

- Actualizar semanalmente tarifas según cotización lonja
- Personalizar tarifas a cada cliente según márgenes
- Importar rápidamente tarifas al ERP

## INTEGRAÇÃO COM ERP

Os módulos de CIJAM AGROALIMENTARIA estão completamente enlaçados e integrados com as aplicações de gestão empresarial ERP, o que permite a criação automática de toda a documentação relacionada com a gestão.

Devido a essa integração, os formatos dos documentos podem ser definidos pelo próprio cliente, adequando-se às características de cada empresa.

Para maior informação entrar em contato conosco através da web

<http://www.cijam.com/pt-pt/>

Ou enviando um e-mail a

[info@cijam.com](mailto:info@cijam.com)